



Schweizerische Eidgenossenschaft
Confédération suisse
Confederazione Svizzera
Confederaziun svizra

Eidgenössisches Justiz- und Polizeidepartement EJPD

Staatssekretariat für Migration SEM

Jahrestagung Sozialkonferenz Kanton Zürich

**Umsetzung des neuen Gesetzes – Neuerungen für die
Kantone und Gemeinden**

Barbara Büschi – stellvertretende Direktorin SEM

24. November 2016

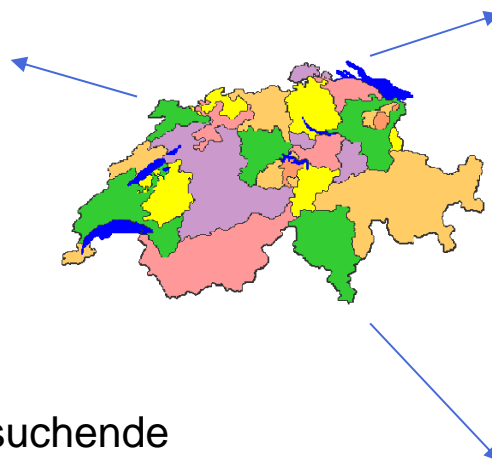


Asylbereich – eine Verbundaufgabe

Bund:



- ✓ Empfang Asylsuchende
- ✓ Asylverfahren
- ✓ Asylentscheid
- ✓ Vollzugsunterstützung



Kantone:



- ✓ Vollzug der Wegweisung
- ✓ Betreuung, Integration
- ✓ Unterbringung

Gemeinden:

- ✓ Unterbringung
- ✓ Betreuung, Integration



Gesetz für beschleunigte Asylverfahren

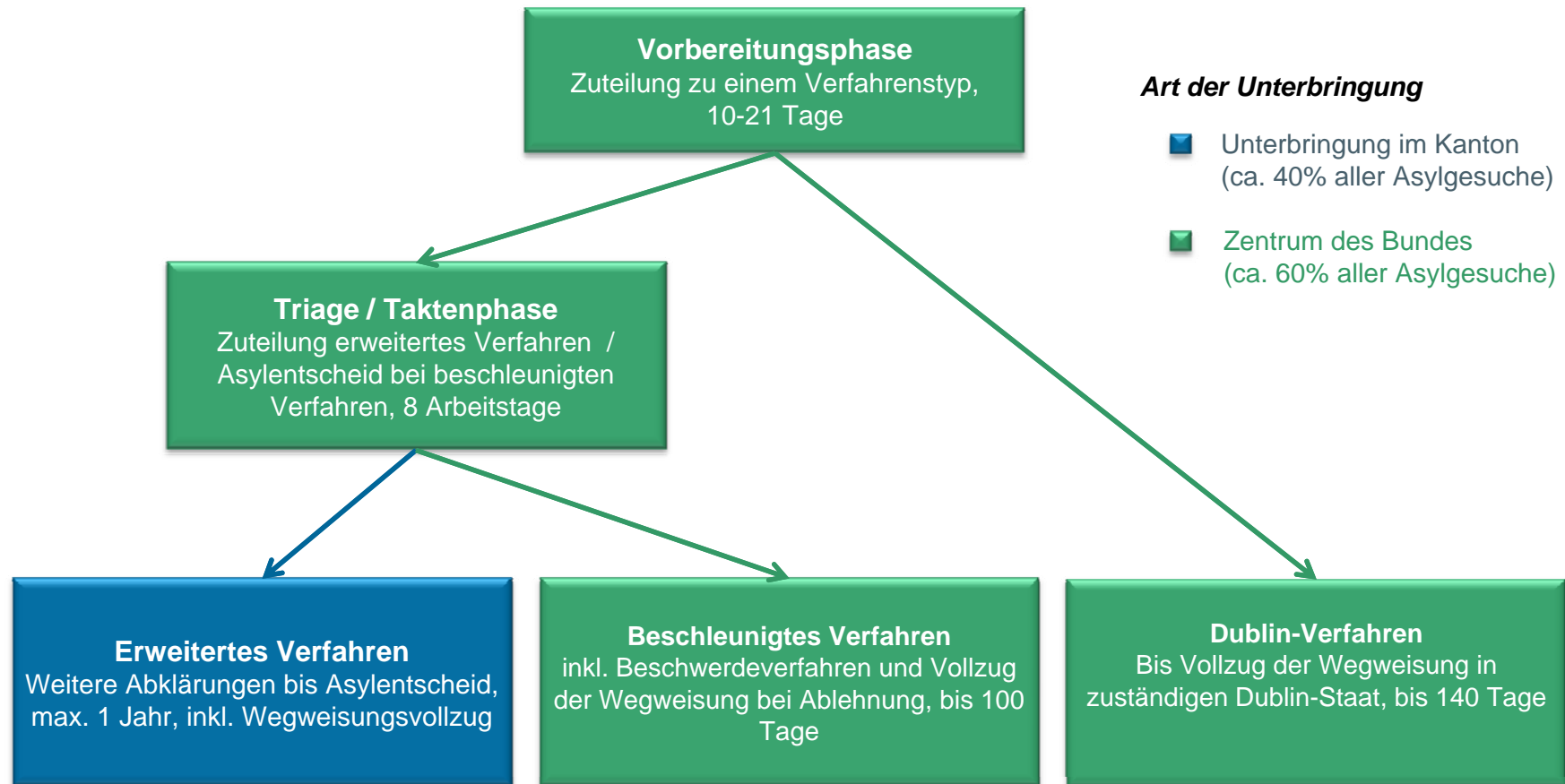
Ausgangslage: Die Asylverfahren in der Schweiz dauern zu lange (hohe Kosten als Folge)

Partizipativer Prozess

- **Januar 2013 (nationale Asylkonferenz I):** Verabschiedung der Eckwerte der beschleunigten Verfahren (Dezentralisierung, Verfahrensaufteilung, Testphase)
- **März 2014 (nationale Asylkonferenz II):** Gesamtplanung (Regionenbildung; Kompensationen; Monitoring; Organisation Standortplanung; Planung Haftplätze; Terminierung Gesetzesvorlage)
- **5. Juni 2016:** Annahme der Änderungen des Asylgesetzes (Volksabstimmung)

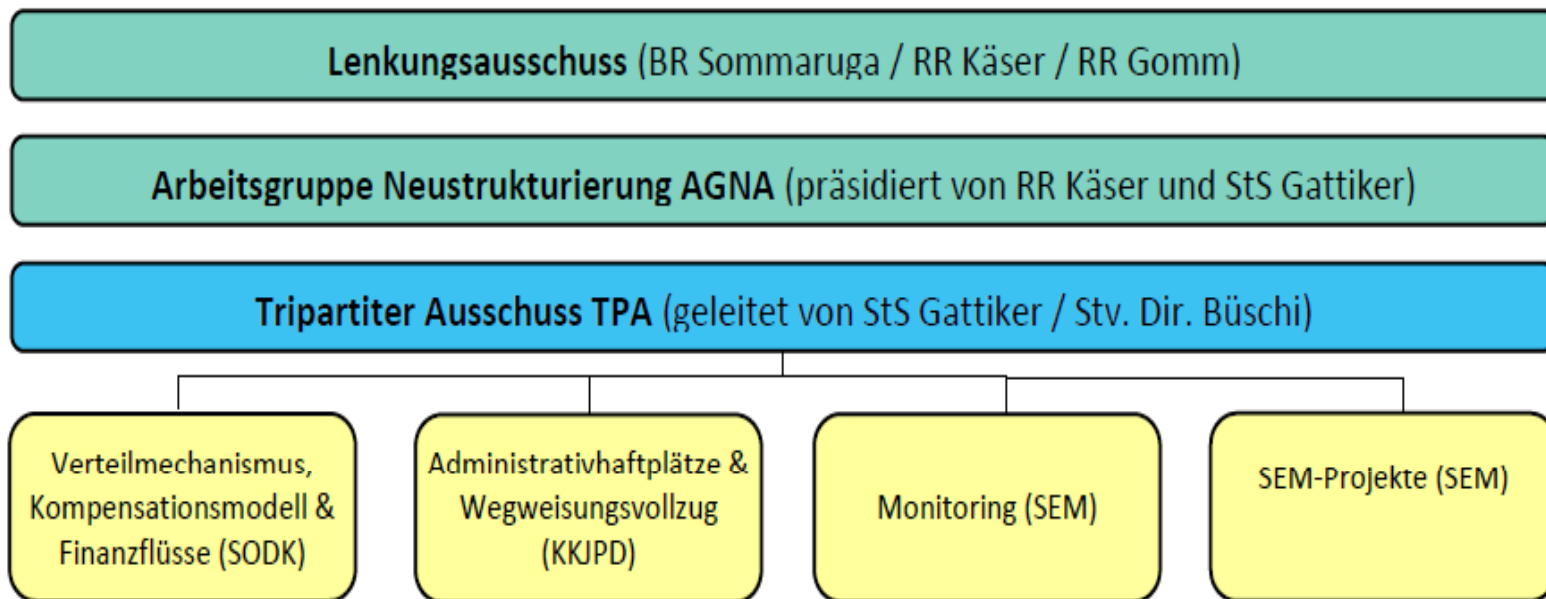


Behandlung eines Asylgesuchs mit dem neuen Gesetz für beschleunigte Asylverfahren

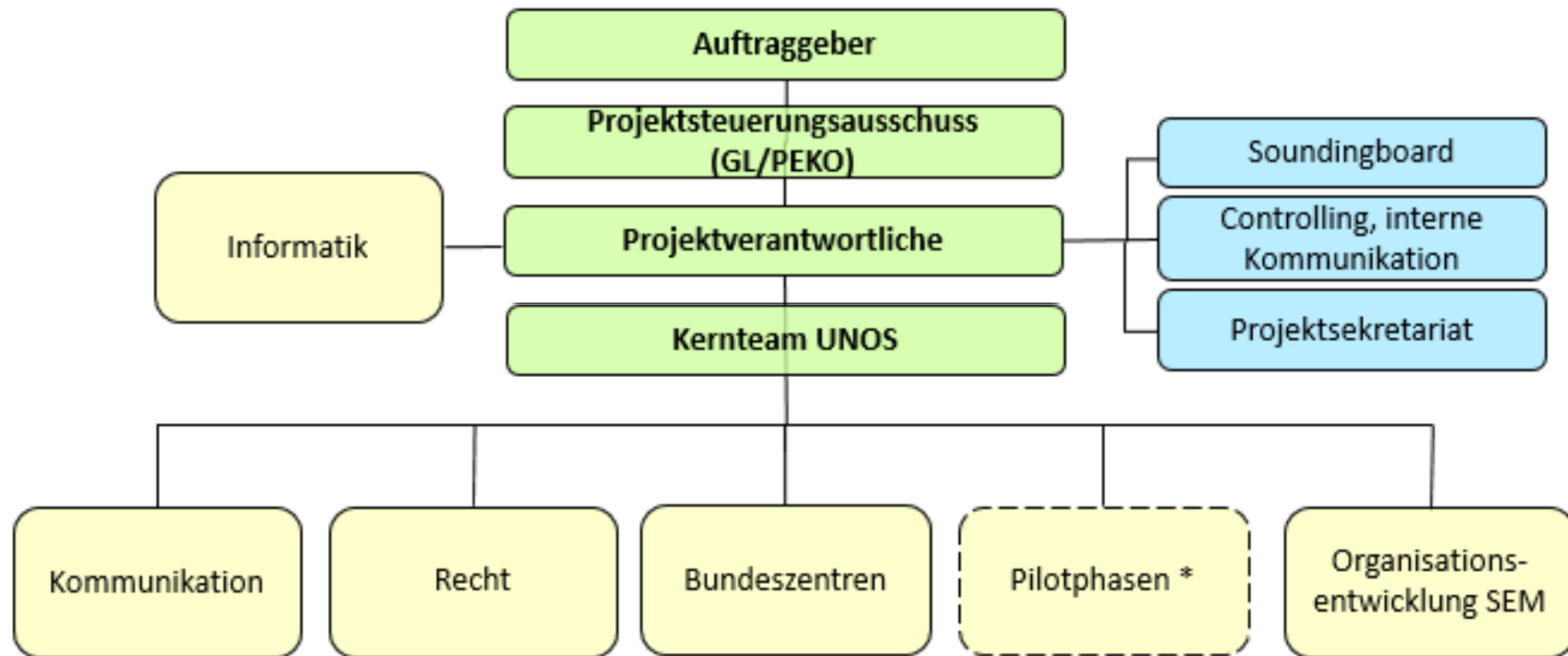




Projektorganisation: AGNA-Projekte



Projektorganisation: SEM-Projekte



* ev. Wiederaufnahme des Projekts bei Schaffung eines zweiten Pilotbetriebs

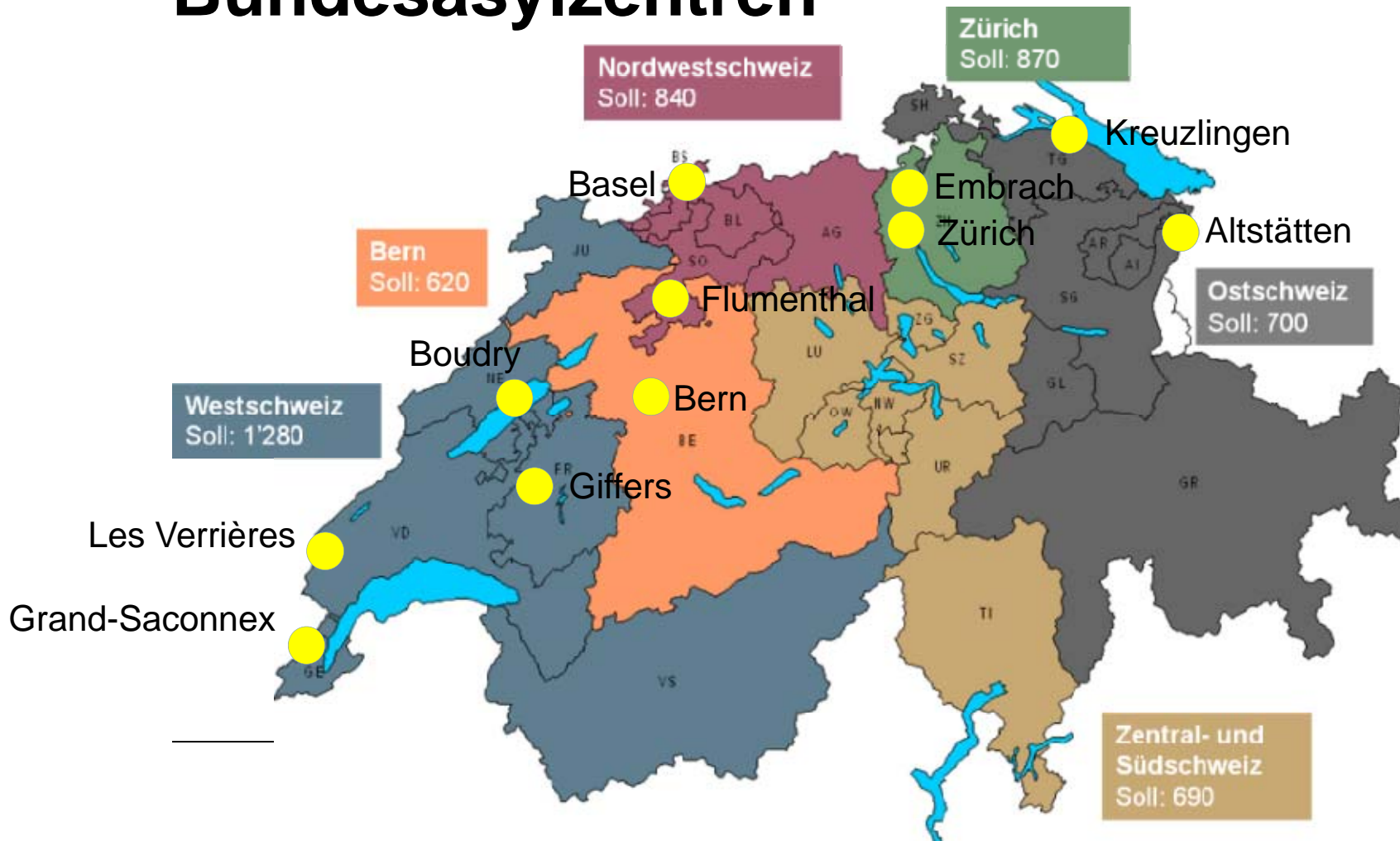


Erarbeitung der gesetzlichen Bestimmungen

- Erste Bestimmungen seit 1. Oktober 2016 in Kraft
z.B. Monitoring Wegweisungsvollzug, Finanzierung
Grundschulunterricht in BAZ, etc.
- Verordnungen zum Plangenehmigungsverfahren und
weitere Verordnungsanpassungen
Planungsziel: Inkrafttreten im 2. Halbjahr 2017
- Alle übrigen Bestimmungen
Planungsziel: Inkrafttreten auf 01.01.2019



Suche und Realisierung der künftigen Bundesasylzentren





Organisations- und Strukturentwicklung im SEM sowie in den Kantonen

Ziel: Organisatorisch und personell die Voraussetzungen dafür zu schaffen, dass ab Anfang 2019 sämtliche neuen Asylverfahren gemäss neuem Asylgesetz durchgeführt werden können.

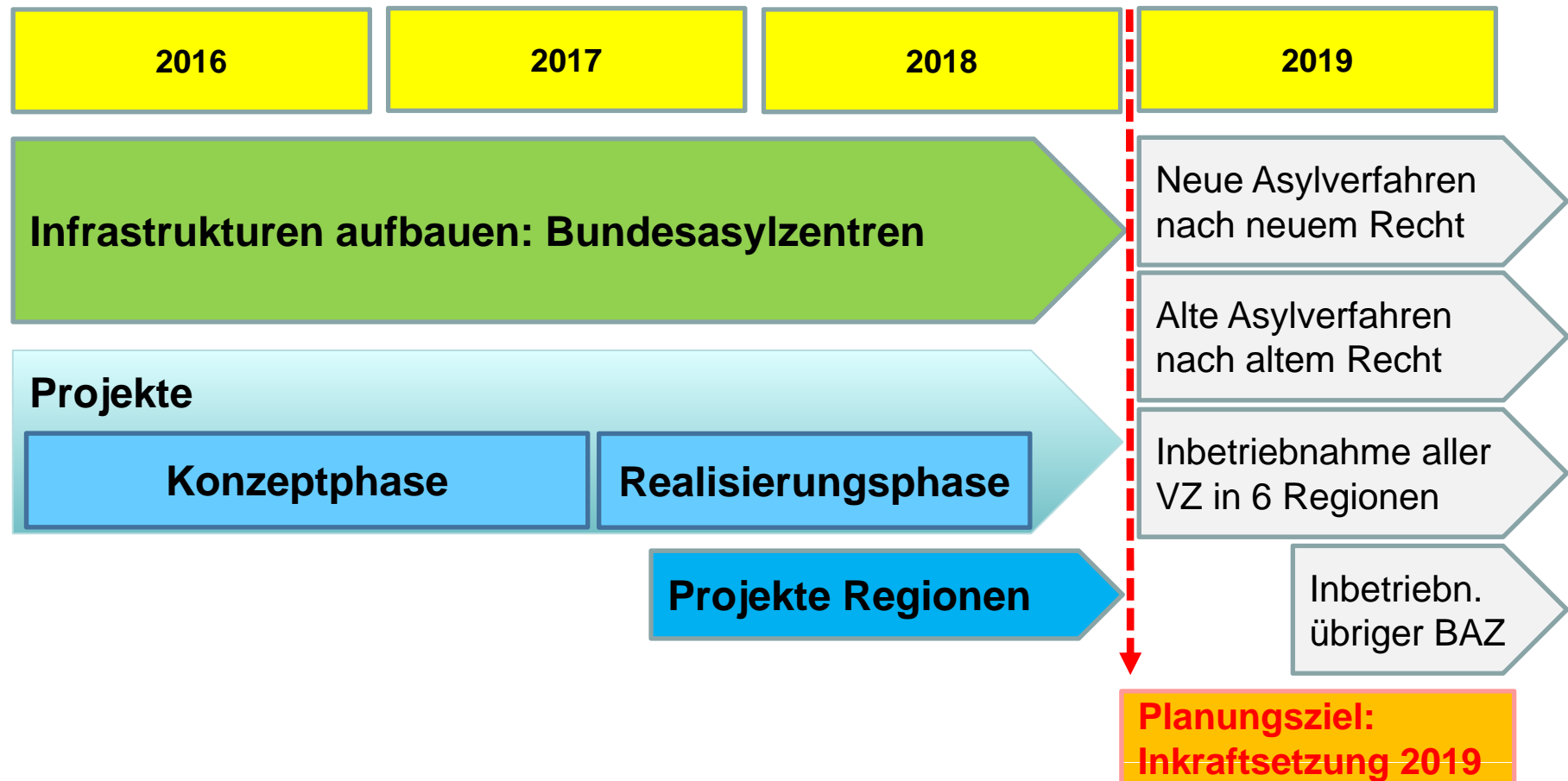


Anpassungen von Informatik-Anwendungen

Anpassungen nötig in folgenden Bereichen:

- Belegungsmanagement
- Disposition
- Kantonsverteilung; eRetour (inkl. eDossier)

Zeitplan für die beschleunigten Verfahren





Auswirkungen auf Kantone und Gemeinden

- Weniger Unterbringung/Betreuung durch Kantone/Gemeinden
- Ersparnis von rund 90 Millionen Franken pro Jahr für Kantone
- Früherer Beginn der Integration
- längerfristig positive Auswirkung auf die Sozialhilfekosten
- Neues Verteilsystem der Asylsuchenden auf die Schweiz
- Definition der Abläufe beim Wegweisungsvollzug ab den zukünftigen Bundesasylzentren
- Informationsveranstaltungen Kantone