

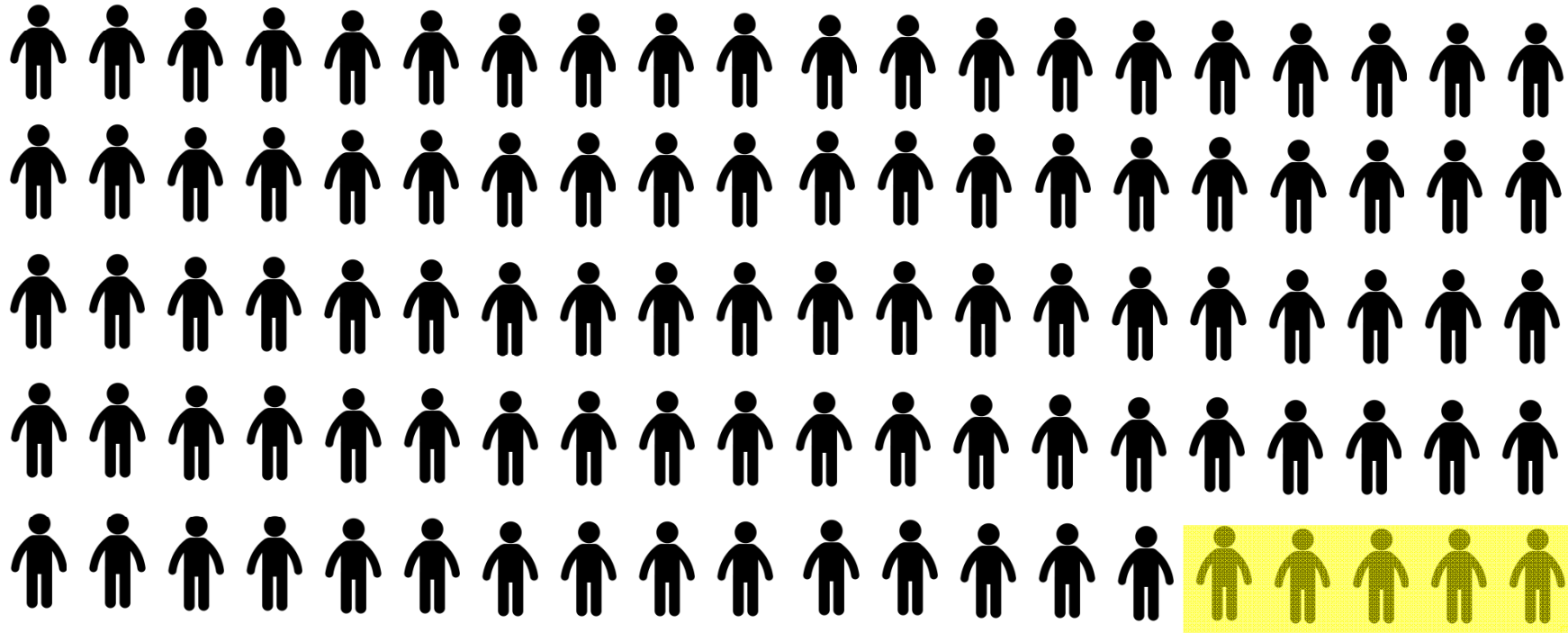
# Sozialpolitische Herausforderungen aus Sicht der Stadt Zürich

Sozialkonferenz Kanton Zürich  
24. November 2016



**Stadt Zürich**  
Sozialdepartement

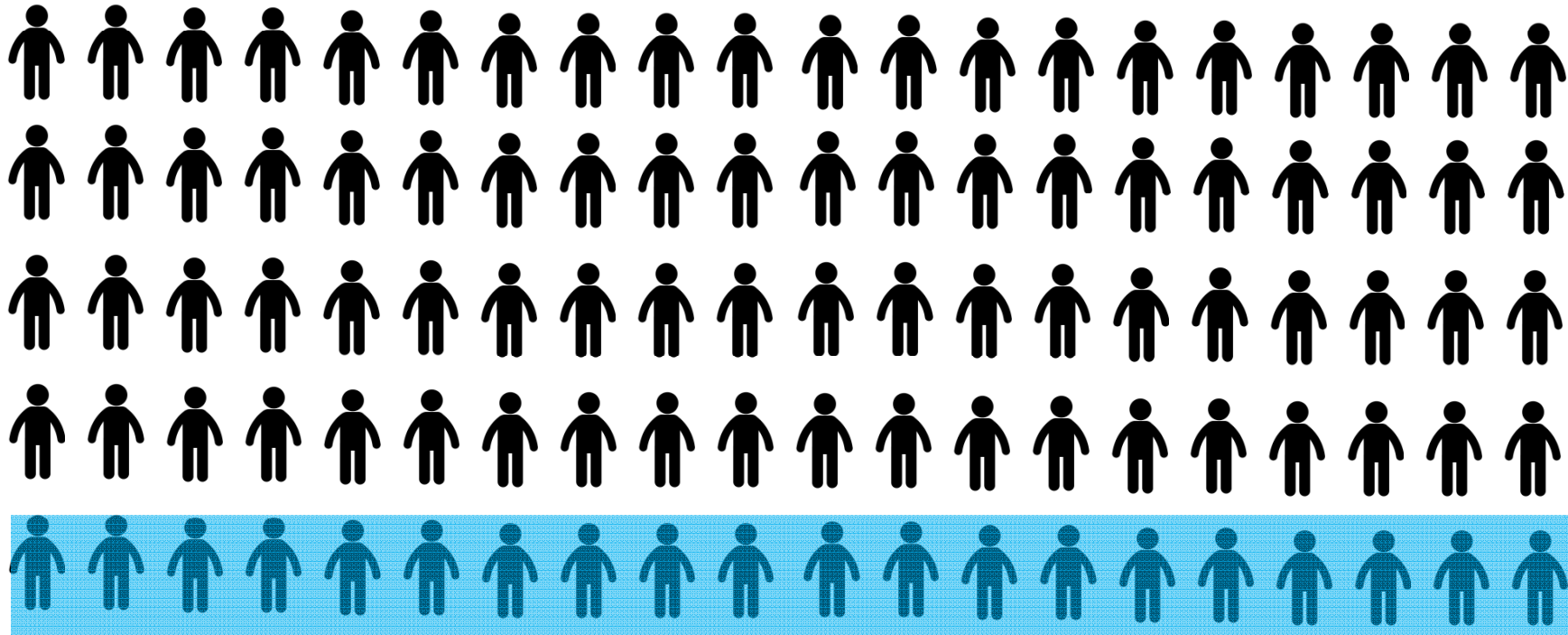
# Bedarfsabhängige Sozialleistungen: Von hundert Stadtzürchern beziehen...



...knapp 5 Sozialhilfe

Gesamtkanton: 3,2 Prozent

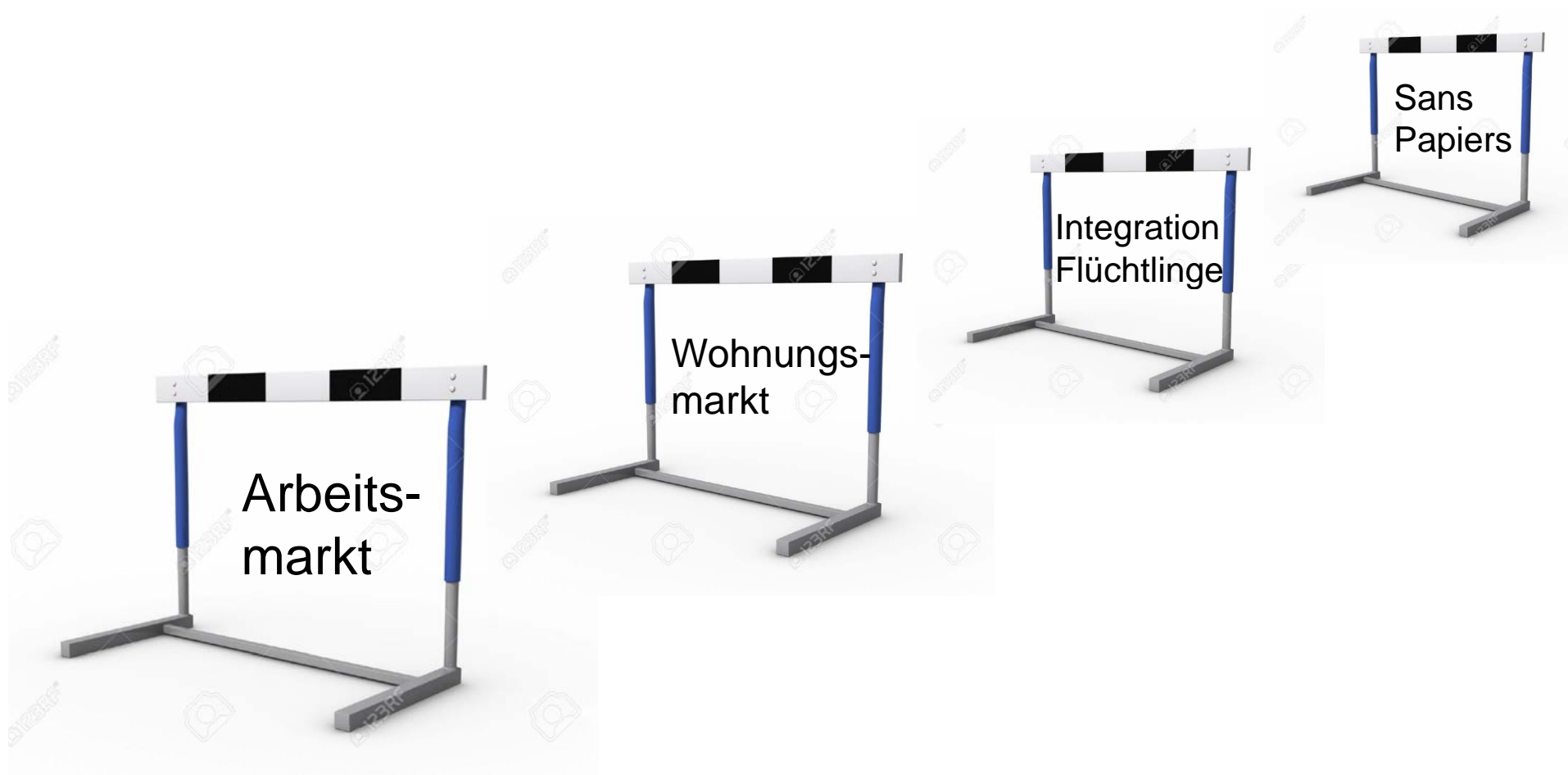
# Bedarfsabhängige Sozialleistungen: Von hundert Stadtzürchern über 65 Jahre beziehen...



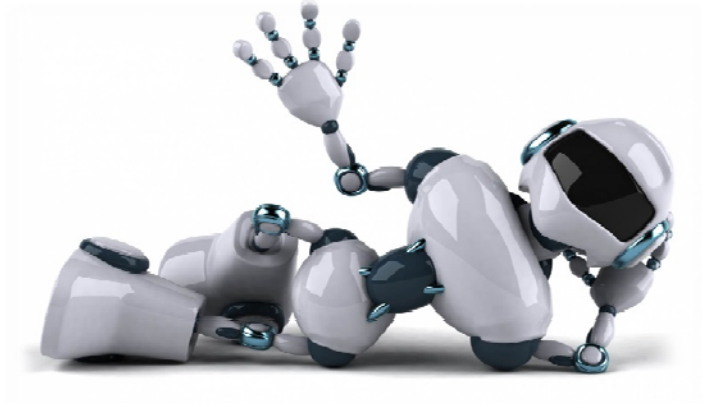
...knapp 20 Ergänzungsleistungen

Gesamtkanton: 12 Prozent

# Soziale Herausforderungen für Zürich



# Rahmenbedingungen, die unsere Arbeit erschweren



**Entwicklung des Arbeitsmarktes**



**Individualisierung der Schuld**



**Sparen in der Bildung**



**Wer nicht hier sein darf,  
ist nicht hier.**

# Rahmenbedingungen, die unsere Arbeit erschweren



**Wohnungsmarkt**



**Lücken in der Existenzsicherung  
(vor allem Familien)**



**Wer kommt wofür auf?**

# Die Zürcher Soziallasten-Galaxie

