

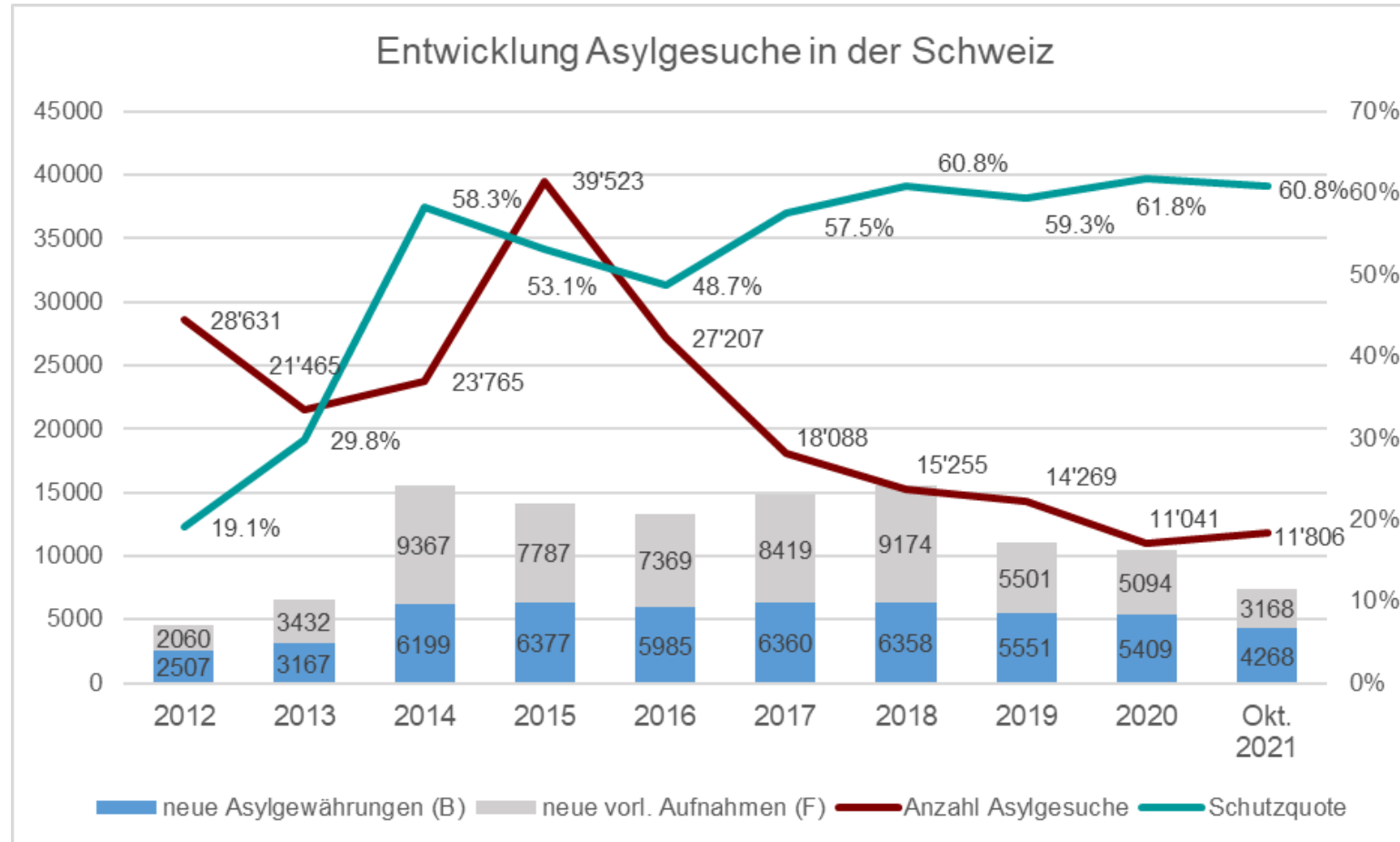


Integrationsagenda Schweiz (IAS)

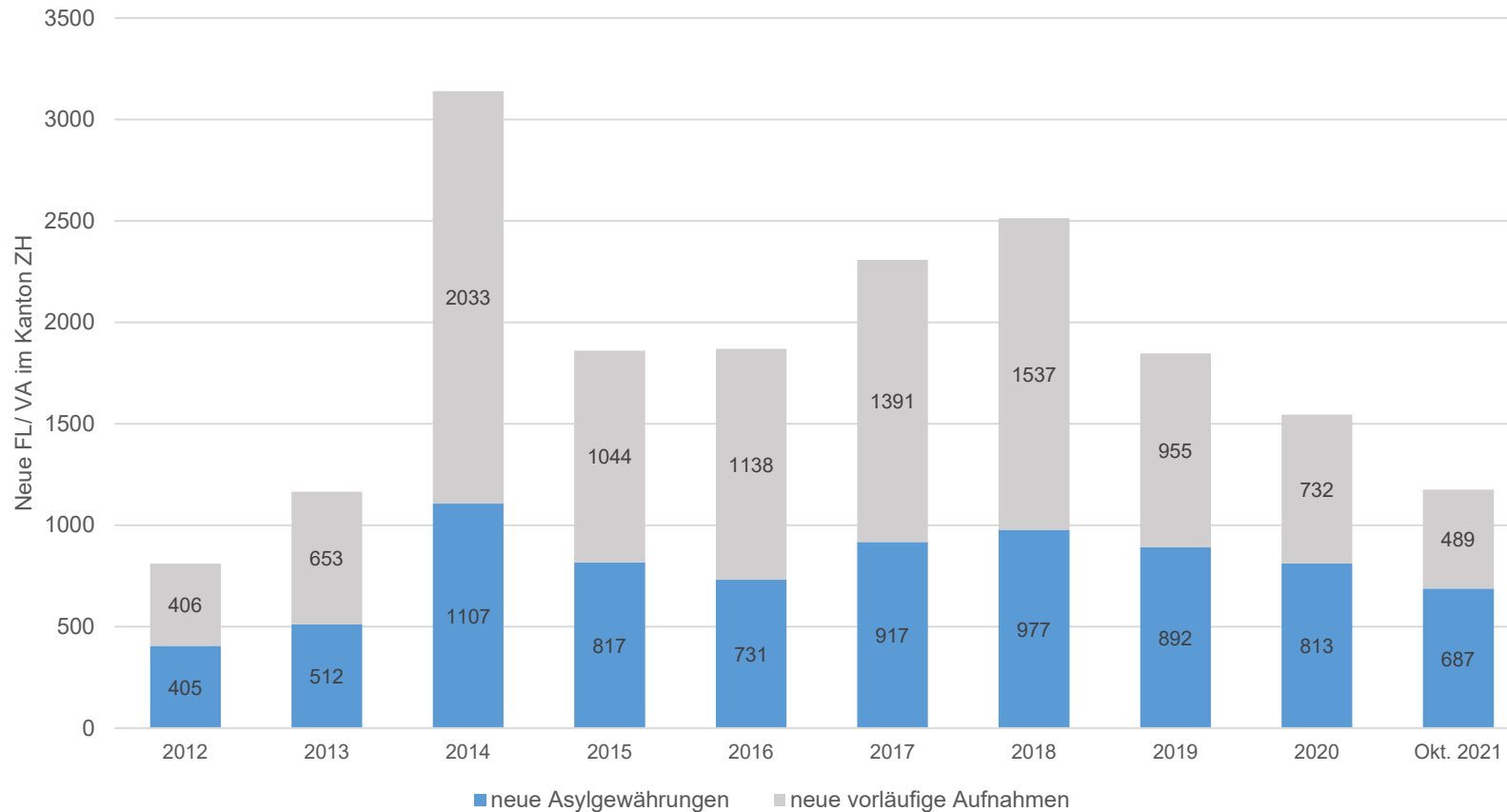
**Sozialkonferenz des Kantons Zürich,
25. November 2021**

Adrian Gerber, Abteilungschef Integration
Staatssekretariat für Migration SEM

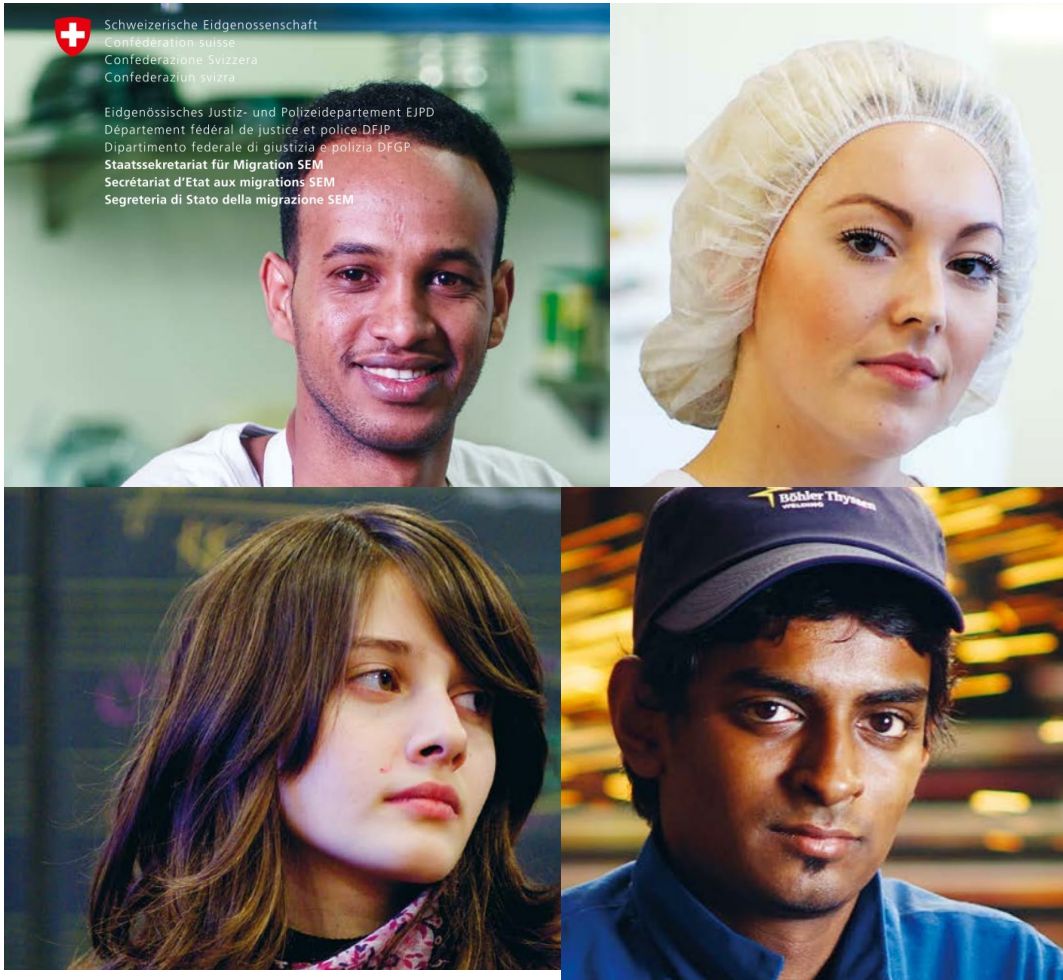
1. Entwicklungen im Asylbereich seit 2012



2. Entwicklungen im Asylbereich: Kanton Zürich

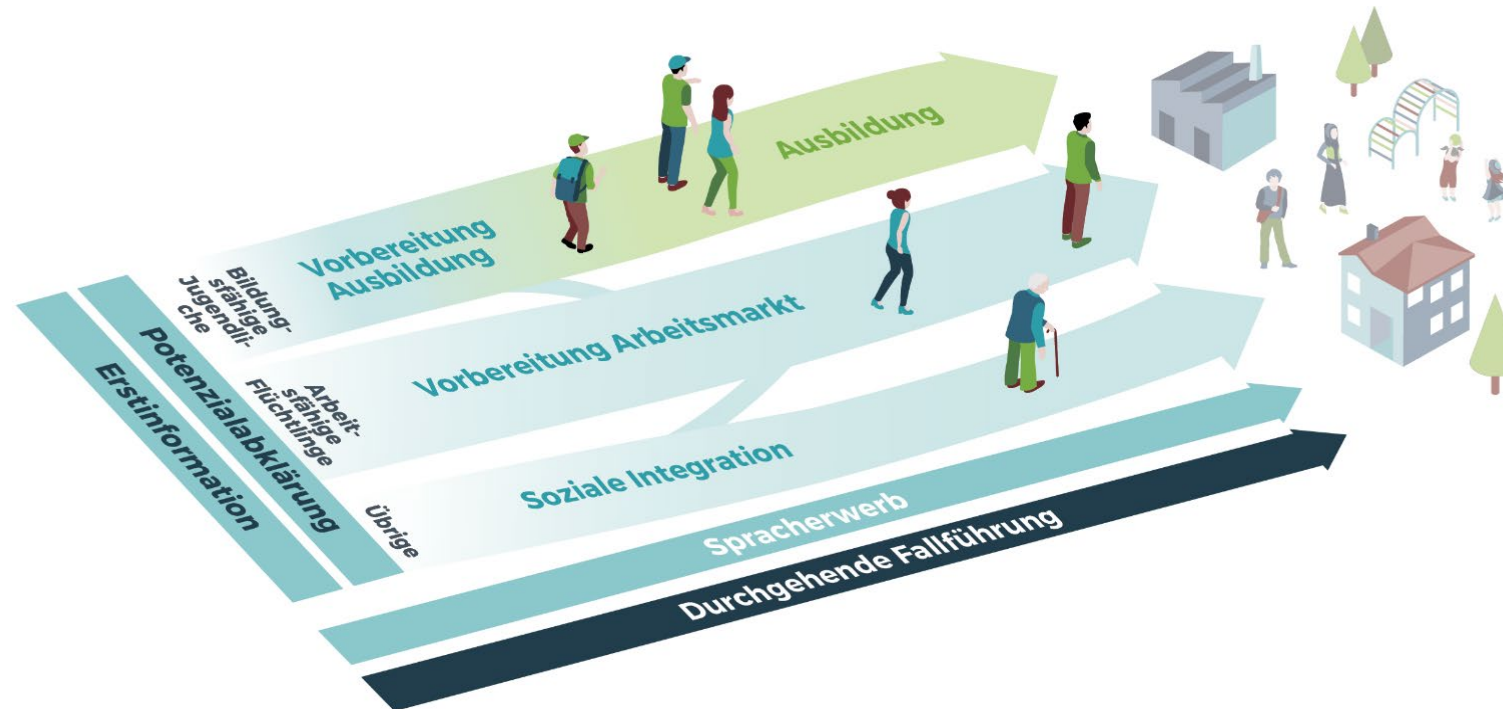


3. Reaktion Schweiz



- **Gemeinsames Projekt:
Die Integrationsagenda
Schweiz (IAS)**
- **Drei Ziele IAS:**
 - Effektiver, verbindlicher Prozess,
 - Arbeit dank Bildung,
 - Massnahmen früher einsetzen und intensivieren

5. Erstintegration IAS



6. IAS im Kanton Zürich

Themen Organisation



Kanton Zürich ▶ ... ▶ Integration ▶ Integrationsagenda ▶ Online-Handbuch

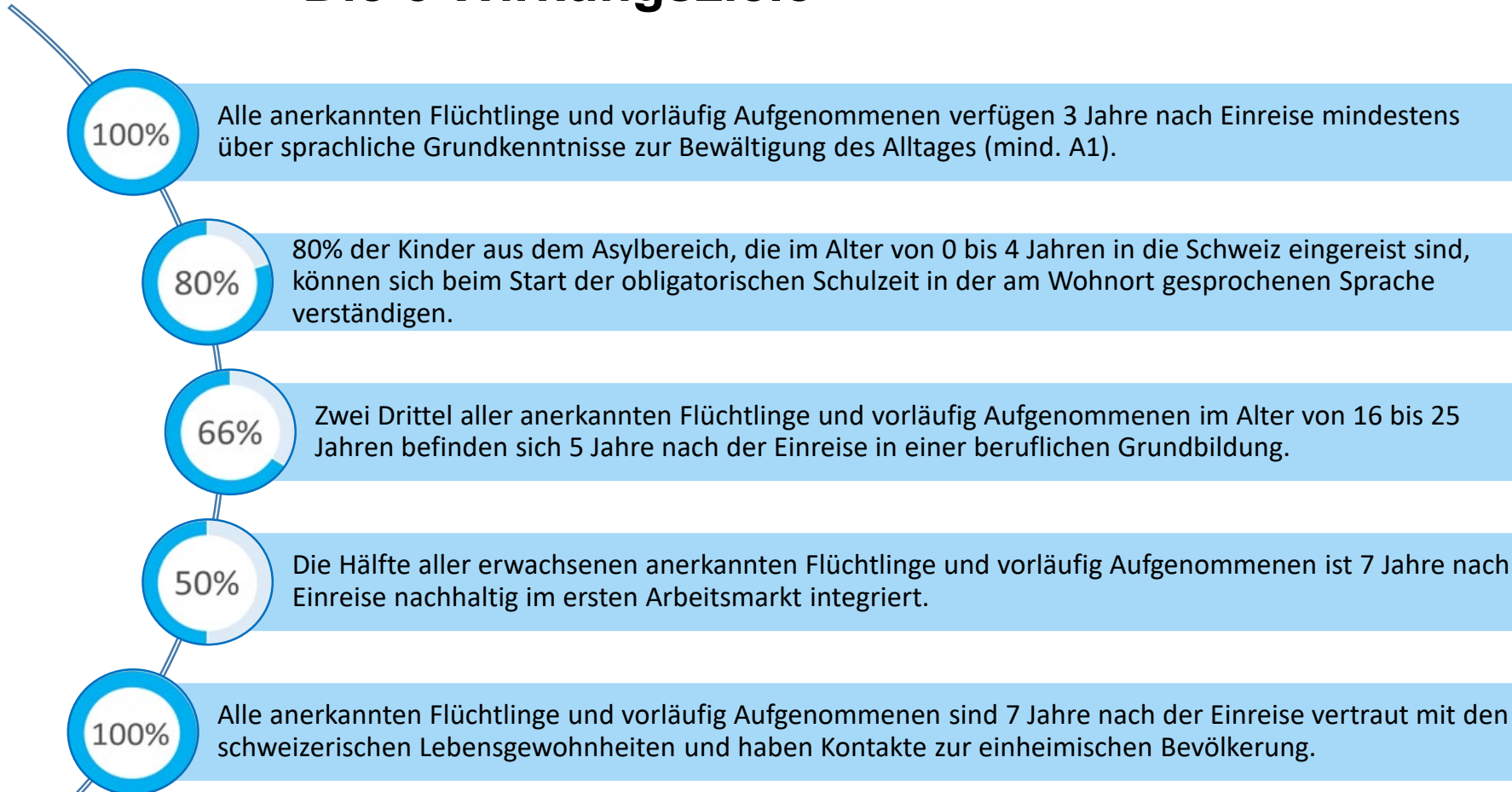
Online-Handbuch IAZH

Das Online-Handbuch IAZH bietet eine Übersicht und Anleitung zum neuen System zur Förderung der Erstintegration von geflüchteten Personen. Es richtet sich an Fachpersonen fallführender Stellen der kantonalen Asyl- und Flüchtlingsstrukturen und der Gemeinden sowie weitere Akteure und Akteurinnen.



4. Integrationsagenda Schweiz (IAS)

Die 5 Wirkungsziele

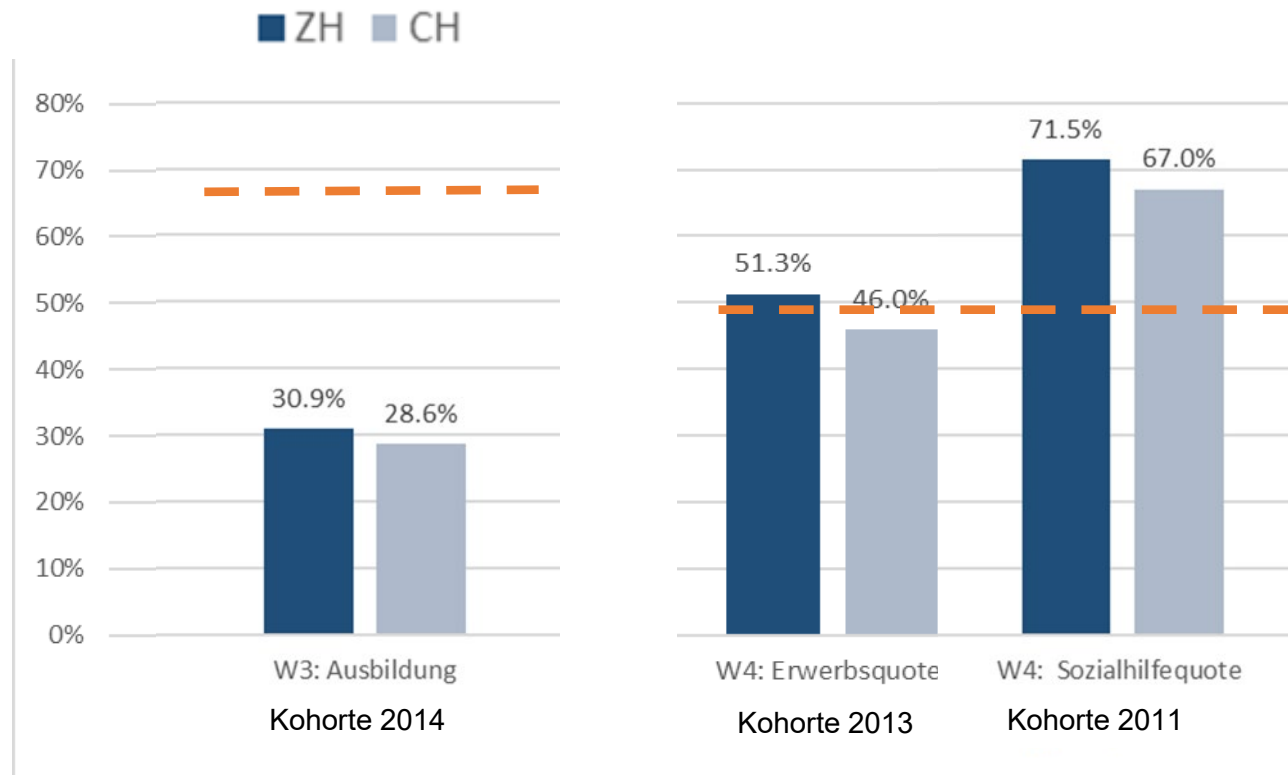


Finanzierung

Die Integrationspauschale pro Flüchtling oder vorläufige Aufnahme wird auf CHF 18'000 erhöht.

6. Einschätzung SEM zum IAS Konzept Kanton Zürich

Wenn die IAS vor zehn Jahren in Kraft getreten wäre....
«Monitoring IAS: Wirkungsziele 3 und 4 – wo stünden wir heute»



IAS Wirkungsziel 3: Anteil SEK II oder höher nach 5 Jahren (66% der 16 bis 25-Jährigen)

IAS Wirkungsziel 4: Nachhaltige Erwerbsbeteiligung nach 7 Jahren (50% der 16 bis 55-Jährigen)

7. Finanzierungssystem Sozialhilfe

- Bei den Jungen: Investitionen in Bildung lohnen sich für die Kantone.
- Bei den Erwachsenen: Auch Arbeitseinsätze, Praktika, Berufsvorbereitung etc. zahlen sich aus.

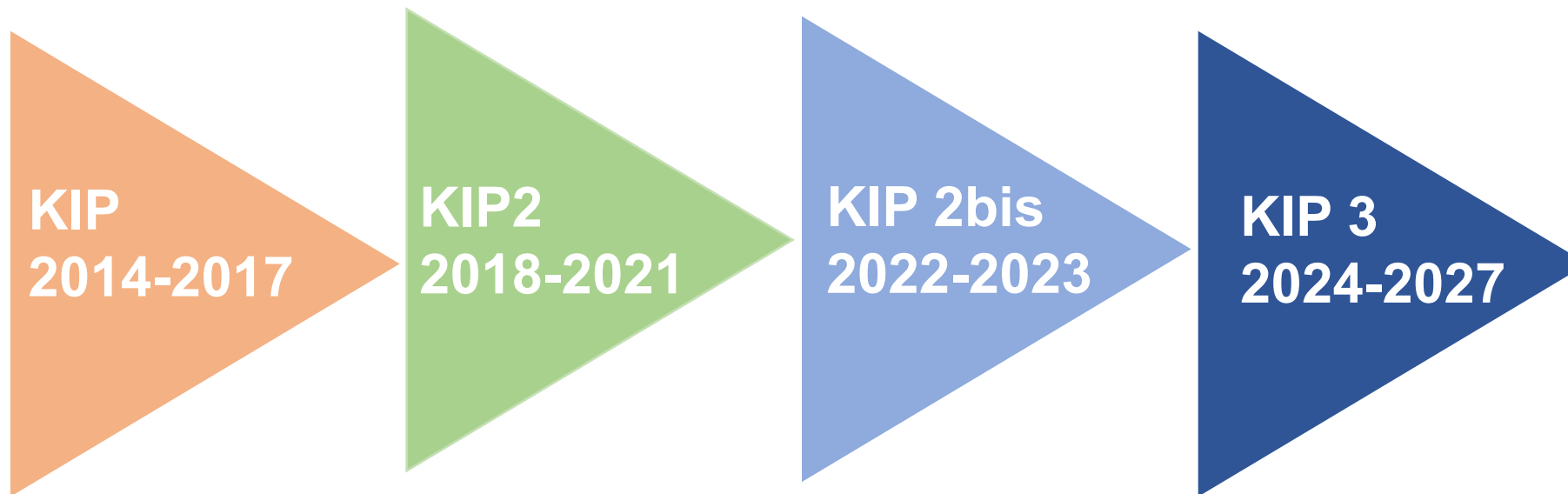


[Schlussbericht Integrationsagenda Schweiz: Anpassung des Finanzierungssystems](#)

10. Ausblick: KIP 2bis und KIP 3



- Umsetzung der Integrationsagenda im Rahmen der Kantonalen Integrationsprogramme KIP



- Webseite: www.kip-pic.ch